

ednet.



Hızlı Kurulum Kılavuzu

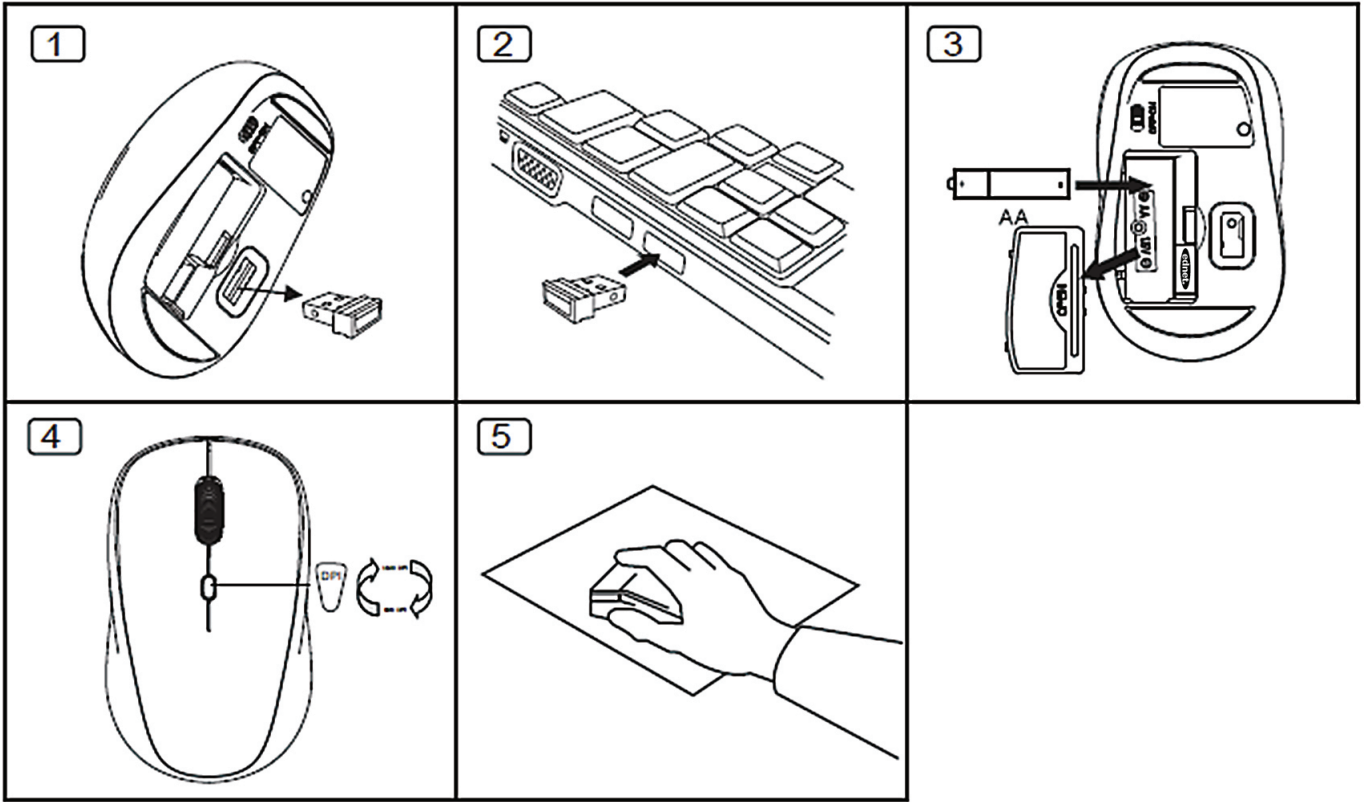
KABLOSUZ DİZÜSTÜ BİLGİSAYAR FARESİ

Özellikler:

- Maksimum kablosuz çalışma mesafesi 10 metre
- 2.4GHz fare: Radyo Frekansı/32 kanal, 2.405~2.476GHz arası 2 grup
- Çözünürlük: 800/1600DPI değiştirilebilir
- Alıcı: nano alıcı
- Tekerlek: 1 mekanik kayar tekerlek
- Güç Tüketimi: DC=1.5V, 15mA
- Pil: AA*1 (dahil değildir)
- Düşük voltaj uyarısı ve dört güç tasarrufu modu, Otomatik kapatma modu.

Kurulum

1. Nano alıcıyı çıkartın
2. Otomatik kurulum tamamlanana kadar Nano alıcıyı bilgisayara takın.
3. Altındaki pil kapağını açıp pili takın.
4. Yukarıdaki adımları tamamladıktan sonra, sol ya da sağ düğmeye tıkladığınızda kullanmaya başlayabilirsiniz.



Dikkat: Aşağıdaki etkenler, kablosuz bağlantı performansını etkileyebilir

- Lütfen nano alıcının yakınında hiçbir bir metal objeyi kullanmayın.
- Baika kablosuz cihazlar nano alıcıyı kapatıyorsa lütfen onu çıkartın ve nano alıcıyı farklı bir iletişim kimliği alması için yeniden bağlayın.
- Pil bittiğinde lütfen yeni bir pil takın.
- Lütfen fareyi çok parlak yüzeylerde veya şeffaf yüzeylerde kullanmayın.
- Lütfen nano alıcıyı Bluetooth düğmesinin hemen yanına koymayın
- Şarj edilemez pilleri kesinlikle şarj etmeyin ve ateşe atmayın.
- Pilleri imha ederken lütfen yerel yönetmeliklere uyun.